

«СОГЛАСОВАНО»

Начальник отдела образования
администрации Кировского района
Санкт-Петербурга

_____ Ю.В. Ступак
« ____ » _____ 2024 г.

«УТВЕРЖДАЮ»

Заведующий ГБДОУ
детского сада № 44 Кировского
района Санкт-Петербурга

_____ Е.О.Малачева
« ____ » _____ 2024 г.

«СОГЛАСОВАНО»

Начальник отдела ОГИБДД УМВД
России по Кировскому району
г. Санкт-Петербурга

_____ С.В. Корпачев
« ____ » _____ 2024 г.

ПАСПОРТ

дорожной безопасности

Государственного бюджетного дошкольного образовательного учреждения
детского сада № 44 компенсирующего вида Кировского района Санкт-Петербурга

«СОГЛАСОВАНО»
Начальник отдела образования
администрации Кировского района
Санкт-Петербурга


Ю.В. Ступак
2024 г.

«СОГЛАСОВАНО»
Начальник отдела Государственной
инспекции безопасности дорожного
движения УМВД России по
Кировскому району
Санкт-Петербурга
подполковник полиции


С.В. Корнячев
« 26 » 08 2024 г.

«УТВЕРЖДАЮ»
Заведующий ГБДОУ
детского сада № 44 Кировского
района Санкт-Петербурга


Е.О. Малачева
« 26 » 08 2024 г.



ПАСПОРТ

дорожной безопасности

Государственного бюджетного дошкольного образовательного учреждения
детского сада №44 компенсирующего вида Кировского района Санкт-Петербурга

2024 год

Содержание

I. Общие сведения.

II. Планы-схемы образовательного учреждения.

1. План-схема района расположения образовательного учреждения и путей движения транспортных средств и детей (учеников, обучающихся);
2. Схема организации дорожного движения в непосредственной близости от образовательного учреждения с размещением соответствующих технических средств, маршрутов движения детей и расположения парковочных мест;
3. Схема путей движения транспортных средств к местам разгрузки/погрузки и рекомендуемых безопасных путей передвижения детей по территории образовательного учреждения.

І. Общие сведения

Наименование учреждения: Государственное бюджетное дошкольное образовательное учреждение детский сад № 44 компенсирующего вида Кировского района Санкт-Петербурга
Юридический адрес ГБДОУ: Санкт-Петербург, пр. Маршала Жукова, дом 56, корп. 3 лит. А
Фактический адрес ГБДОУ: Санкт-Петербург, пр. Маршала Жукова, дом 56, корп. 3 лит. А

№ п/п	Должность	Ф.И.О.	Контактный телефон
1.	Заведующий	Малачева Е.О.	755-27-48
2.	Старший воспитатель	Хабанова С.В.	759-22-93
3.			
4.	Ответственный за профилактику ДДТТ	Князева С.В.	921-183-49-92
5.	Специалист отдела образования, курирующий вопросы профилактики детского дорожно-транспортного травматизма	Главный специалист отдела образования администрации Кировского района Санкт-Петербурга Рубчевская Яна Александровна	417-69-55
6.	Закрепленный за ГБДОУ работник Госавтоинспекции	Заместитель начальника отдела Госавтоинспекции УМВД России подполковник полиции Н.С. Ветров	573-14-36
7.	Руководитель или ответственный работник дорожно-эксплуатационной организации, осуществляющей содержание уличной дорожной сети (СПб ГУДП «ПУТЬ»)	Игнатенко А.А.	252-26-91
8.	Руководитель или ответственный работник дорожно-эксплуатационной организации, осуществляющей содержание внутридворовой территории	Дербенина С.К.	759-22-93

Количество учащихся: 85

Наличие кабинета по БДД: не имеется
(если имеется, указать место расположения)

Наличие уголков по БДД:
в группах №№ 1, 2, 4, 5, 6, 7, 8, 9, 10 (младшего, среднего и старшего дошкольного возраста)
(если имеются, указать место расположения)

Наличие автогородка (площадки) по БДД : имеется

Наличие автобуса в ГБДОУ: не имеется

Режим работы: с 7.00 до 19.00 часов

Телефоны оперативных служб:

Аварийная служба _____ 252-63-39

ОГИБДД УМВД России по Кировскому району 25-21-556 (разбор ДТП)

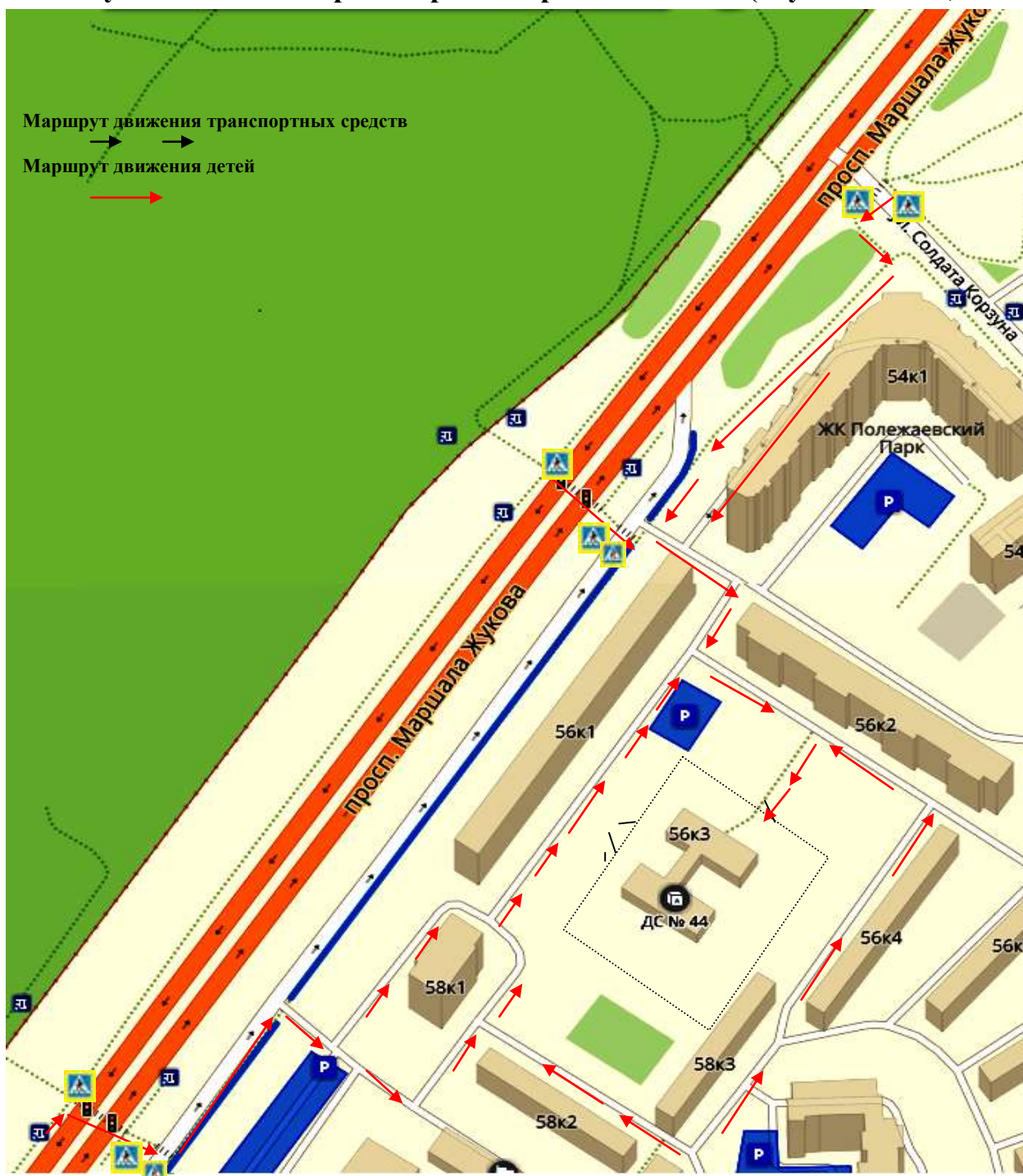
ОП МРЭО № 2 ГИБДД ГУ МВД России по городу Санкт-Петербургу и Ленинградской области _____ 635-50-37 (телефон для справок)

Дежурный по администрации Кировского района СПб _____ 252-00-21

Дежурная часть УМВД России по Кировскому району г. СПб _____ 252-02-02

Дежурный УФСБ по Кировскому району СПб _____ 252-12-40

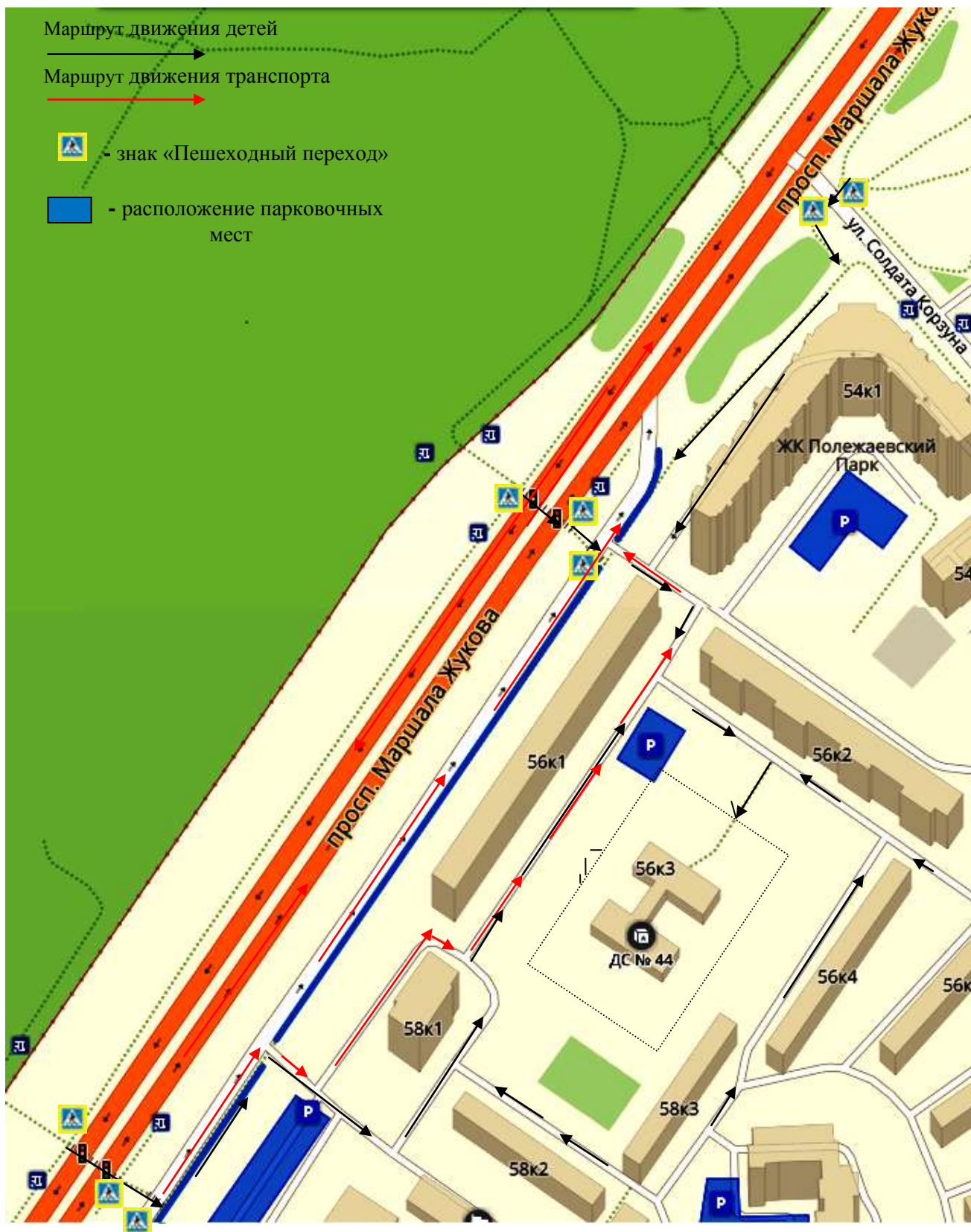
1. План-схема района расположения образовательного учреждения и путей движения транспортных средств и детей (обучающихся)



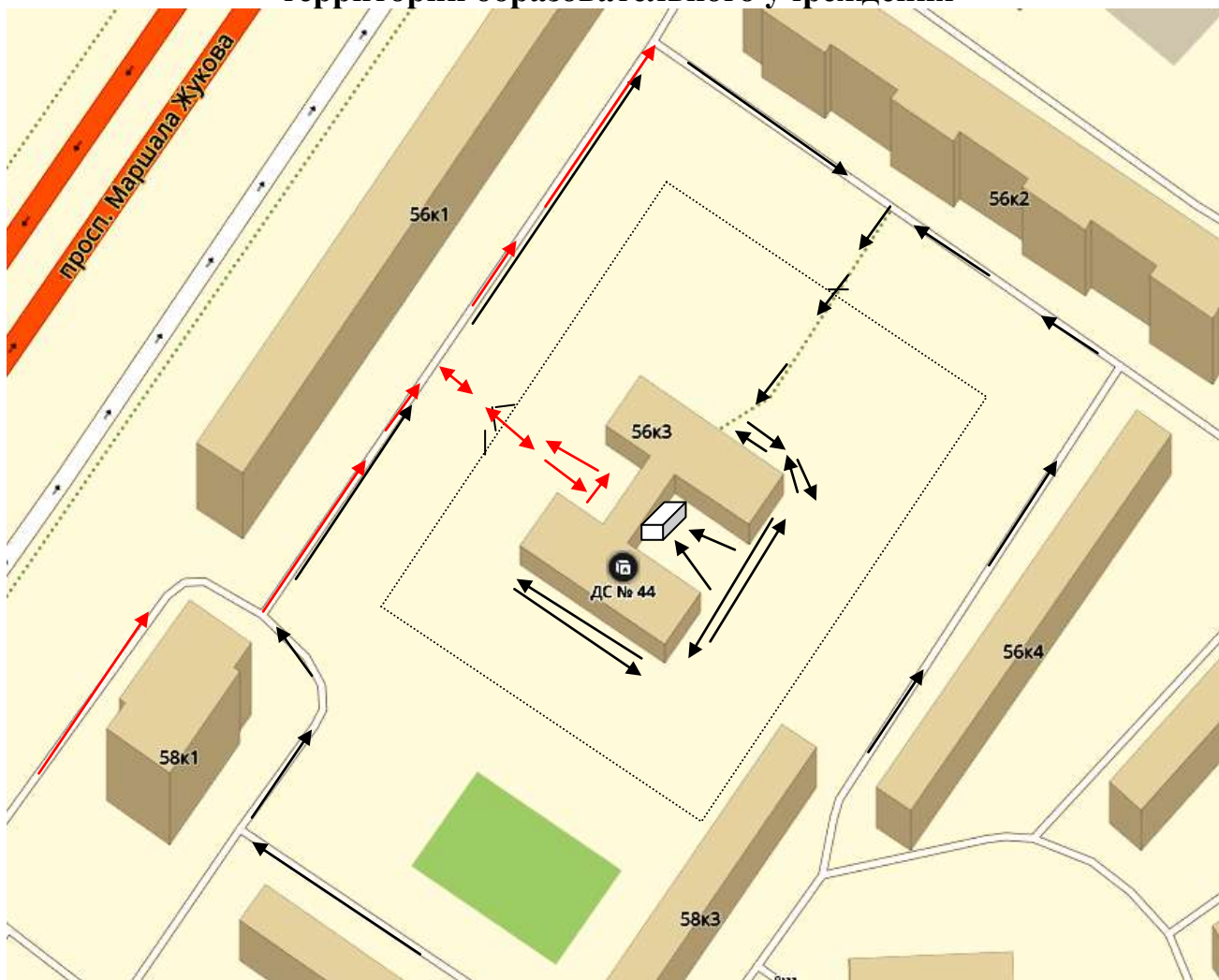
 - знак «Пешеходный переход»

 - расположение парковочных мест

2. Схема организации дорожного движения в непосредственной близости от образовательного учреждения с размещением соответствующих технических средств, маршрутов движения детей и расположения парковочных мест.



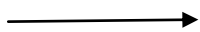
3. Схема путей движения транспортных средств к местам разгрузки/погрузки и рекомендуемые пути передвижения детей по территории образовательного учреждения



Пути движения транспортных средств погрузки/разгрузки



Пути движения детей



Пандус для инвалидов

